

苦手意識を払拭せよ!

生成AI



を駆使した

YouTube

活用の最前線



5/22木 19:00 ~ 21:00



会場参加

Zoom配信

お選びいただけます

■ 開催概要 会場開催 および Zoom配信にて実施します。
ご希望の参加方法をお選びください。

会場参加

Zoom配信

日時

5月22日(木)
19:00~21:00

場所

練馬区立
区民・産業プラザ
研修室1
(Coconeri3階)

Zoom配信形式

※各自お持ちの端末でご視聴ください。
※お申込みいただいた方にZoomのURLや
ID等を前日までにお送りします。
※会場のスクリーンを投影した映像になります。

対象

事業者・創業予定者

参加費

500円(税込)

定員

30名(申込順)

30名(申込順)

締切

5月14日(水)

申込用
QR



セミナーでお伝えする内容

- 1 なぜ、YouTubeが販売促進に有効なのか?
- 2 生成AIを駆使すると何がラクになるのか?
- 3 コンテンツを継続的に生み出すコツ

講師

亀井 誓子

中小企業診断士



2022年5月に中小企業診断士登録。YouTubeチャンネル「診断士LABO」(2022年9月開設、登録者数約9,500人)、「ていむのどうが」(2024年9月開設、登録者数約1,500人)の運営のほか、中小企業が最小限の労力で収益を向上させるためのSNSの運用支援を行う。飲食、アパレルのInstagram運用支援ではそれぞれECサイトでの売上高を3~5倍に伸ばした実績があり、SNSでのブランディングや販路開拓を得意としている。

申込方法は
裏面を見てぼ!

申込み
問合せ

電話 03-6757-2020(受付時間:平日9時~17時)

WEB www.nerima-idc.or.jp/bsc/

主催 (一社)練馬区産業振興公社(練馬ビジネスサポートセンター) 後援 練馬区

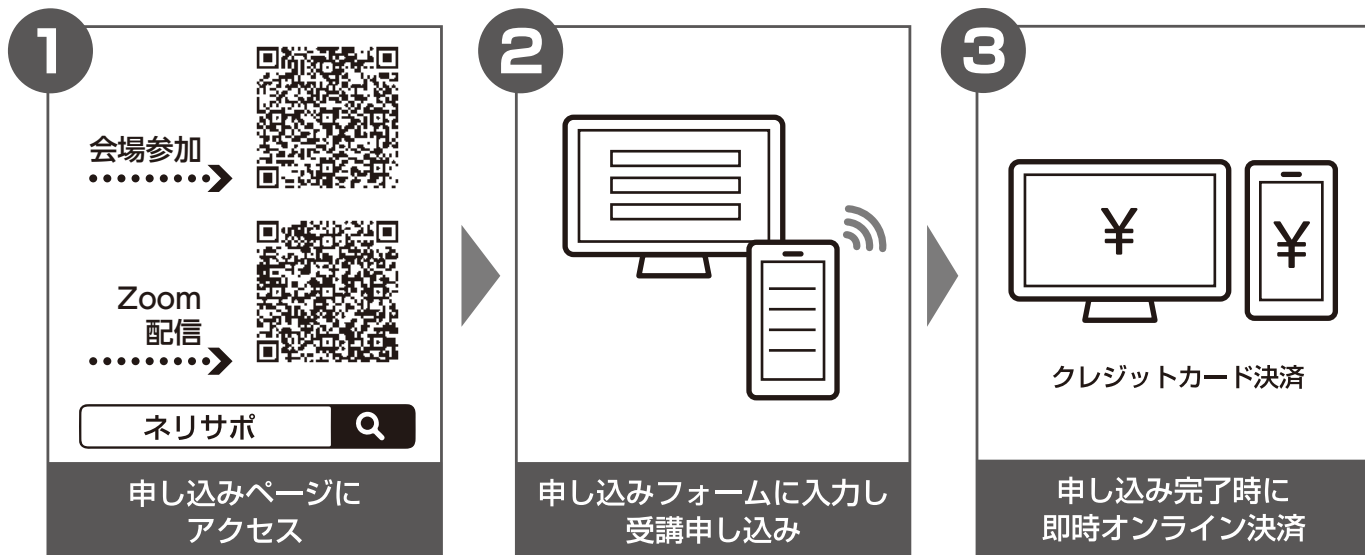


お申し込みとお支払いの流れ

※ 事前支払い制 ご入金後のキャンセル・返金はできませんのでご注意ください。

オンライン申し込み・簡単オンライン決済の方法

支払い手数料なしでおすすめです!



※申込後に自動返信メールが送られます。不着の際は必ず下記電話番号にお問い合わせください。

オンラインで申し込みできない方は
電話でお申し込みください

- 電話でお申し込みの方は「銀行振込(事前支払い)」になります。
詳細はお申し込みの際にご案内いたします。
- 銀行振込の手数料はお客様ご負担となります。
手数料は金融機関や手続き方法によって異なります。

申込締切
5月14日(水)

申込先 練馬ビジネスサポートセンター

電話 03-6757-2020 (受付時間: 平日9時～17時)

ホームページ <https://www.nerima-idc.or.jp/bsc/>
〒176-0001 練馬区練馬1-17-1 Coconeri 4階

無料 ネリサポ相談窓口

1回60分

事前予約制(総合相談は随時対応)

日時	月～金 曜日 9～17時		月 曜日 9～12時 13～17時		火 曜日 9～13時 13～17時		水 曜日 9～17時	木 曜日 13～17時	金 曜日 13～17時
分野	総合	起業 創業	法律	デジタル サポート	税務	労務 (経営者向け)	販売促進	経営	税務
相談員	中小企業 診断士など		弁護士	中小企業 診断士	税理士	社会保険 労務士	ビジネス マネージャー デザイナー プログラマー アドバイザー	中小企業 診断士	税理士